

Moduły Han-Modular® Domino od HARTING



Nowości w portfolio



Autoryzowany dystrybutor.

- Oszczędność miejsca i wagi do 50%.
- Krótszy czas montażu.
- Więcej rodzajów połączeń możliwych w jednym złączu.
- Moduły Han-Modular i Domino w jednej obudowie.
- Zasilanie, pneumatyka, transmisja danych i sygnałów mogą być połączone w jednym złączu.



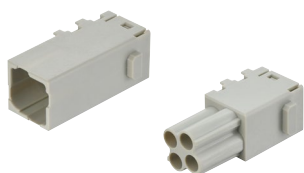
Nasze portfolio - sprawdzona jakość.

Moduły Han-Modular® Domino firmy HARTING

Nowe moduły Domino firmy HARTING umożliwiają wiele różnych opcji połączeń przy znacznie mniejszym zapotrzebowaniu na miejsce. Można je również łączyć z dotychczasowymi modułami Han-Modular w obudowach złączy. Nie jest więc problemem wymiana modułu Han-Modular do zasilania na odpowiedni moduł Domino, a następnie dodanie kolejnego modułu Domino, na przykład do transmisji danych. Moduły domino są po prostu podłączane do siebie, a następnie umieszczane w obudowie złącza.

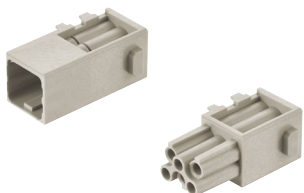


Domino-Moduł do zasilania



Han-Domino EE Cube,
zaciskany

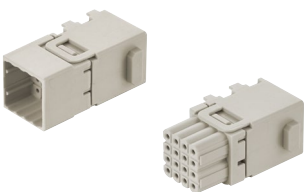
- 4 styki
- 16 A / 400 V
- 0,14 ... 4 mm²
- Zaciskany terminal, Han E



Han-Domino DD Kostka,
zaciskany

- 6 styków
- 10 A / 250 V
- 0,14 ... 2,5 mm²
- Zacisk, Han D

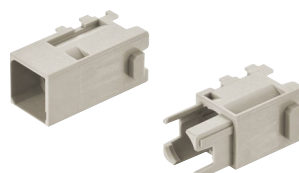
Domino-Moduł do przesyłania sygnałów



Han-Domino HD Cube,
zaciskany

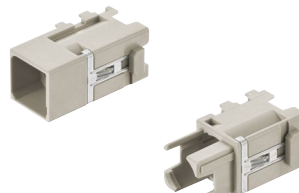
- 16 styków
- 4 A / 32 V
- 0,09 ... 0,5 mm²
- Zaciskany terminal, D-Sub

Domino-Moduł do transmisji danych



Han-Domino M12 Cube

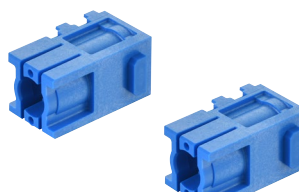
- dla wkładki Han M12
- D-kodowany (Cat. 5e)
- X-kodowany (Cat. 6A)
- do 10 Gbit/s



Han-Domino M12 GND Cube

- dla 1 wkładki Han M12
- D-kodowany (Cat. 5e)
- X-kodowany (Cat. 6A)
- do 10 Gbit/s
- Wersja z dodatkowym ekranowaniem do ramy przegubowej

Domino-Moduł Pneumatyczny



Kostka pneumatyczna
Han-Domino

- 1 styk
- ≤ 10 bar
- 3 + 4 + 6 mm

