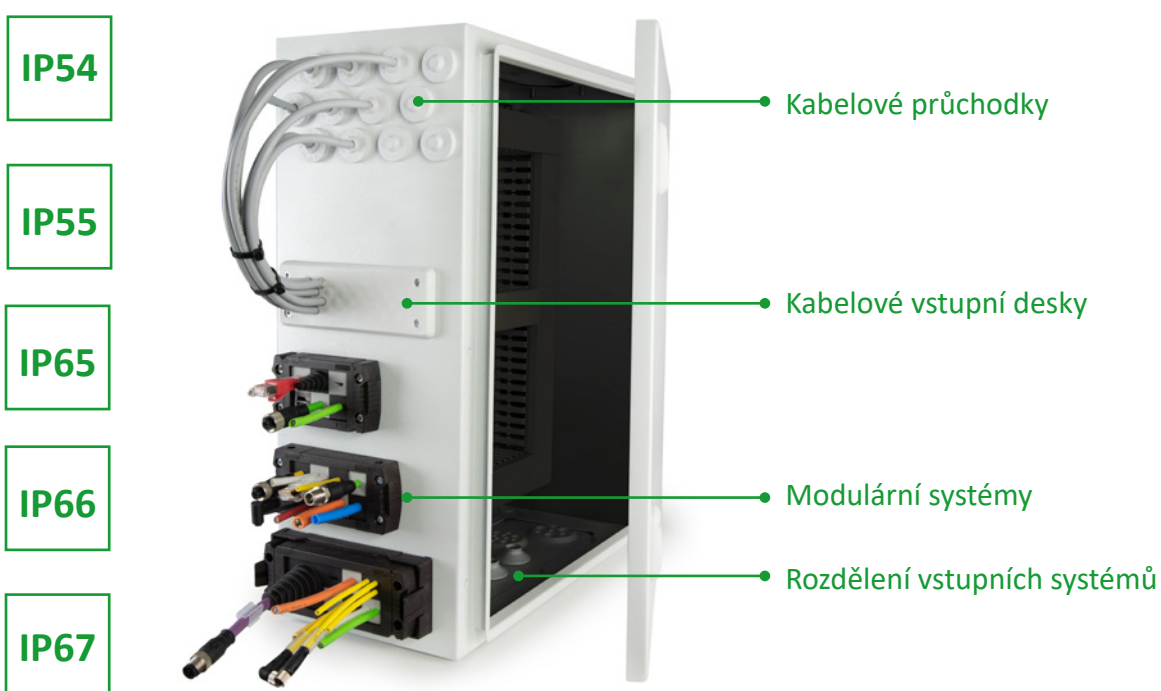


## Řešení pro vstup kabelů společnosti Trelleborg



### Novinka v portfoliu.



### Autorizovaný Distributor.

- Systémy kabelových vstupů Trelleborg se používají všude tam, kde je potřeba ochrana proti vodě, prachu a vlhkosti. Výrobky se používají v segmentech panelových konstrukcí, dopravní technice, obnovitelné energii, strojírenství, stejně jako i v potravinářském a nápojovém průmyslu a v telekomunikačních infrastruktuře.
- Vysoká těsnost a téměř beznástrojové použití kabelových vstupních systémů.
- Splňující třídy ochrany IP54 až IP67.
- Je možné použití v drsných podmínkách.



# Naše portfolio - osvědčená kvalita.

## Kabelové vstupní systémy Trelleborg

### Kabelové průchodky

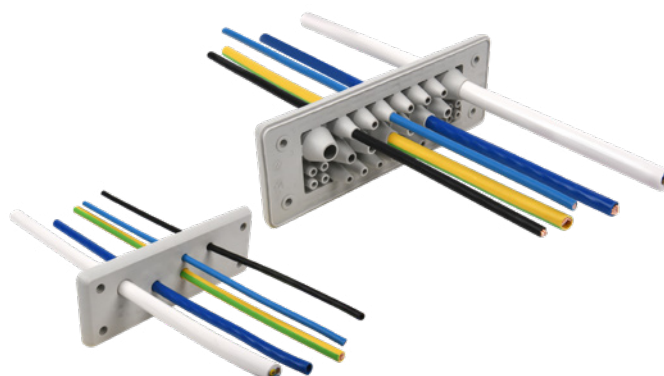
(nedělitelné, pevné / vyjímatelný střed)

**Specifikace:**

Seznam materiálů:	TPE, EPDM, silikon
Teploty (°C):	-40 až +100 °C, -40 až + 120 °C, -40 až +200 °C
Třída hořlavosti:	UL94-V0, samozhášecí
Vlastnosti:	bez halogenů, bez silikonu
Rozsah instalace (Ø):	3 mm až 69 mm
Typ montáže:	zavaknutí
Třídy:	IP54, IP65, IP67

### Kabelové vstupní desky

(nedělitelné, pevné průměry)

**Specifikace:**

Seznam materiálů:	TPE (rám: polyamid nebo kov)
Teploty (°C):	-40 až +100 °C
Třída hořlavosti:	UL94-V0, samozhášecí
Vlastnosti:	bez halogenů
Rozsah instalace (Ø):	3 mm až 60 mm
Typ montáže:	šroubová montáž
Třídy:	IP55, IP65, IP67

### Modulární systémy

(modulární, pevné průměry)

**Specifikace:**

Seznam materiálů:	Polyamid, SBES, NBR
Teploty (°C):	-40 až +120 °C
Třída hořlavosti:	UL94-V0, samozhášecí
Vlastnosti:	bez halogenů, bez silikonu
Rozsah instalace (Ø):	1 mm až 33 mm
Typ montáže:	šroubová montáž, zavaknutí
Třídy:	až IP65

### Rozdělení vstupních systémů

(modulární, vyjímatelný střed)

**Specifikace:**

Seznam materiálů:	Polymer (vyztužený plastem)
Teploty (°C):	-40 až +90 °C
Třída hořlavosti:	UL94-V0, samozhášecí
Vlastnosti:	bez halogenů
Rozsah instalace (Ø):	3 mm až 67 mm
Typ montáže:	šroubová montáž
Třídy:	IP55

[www.boersig.com](http://www.boersig.com)

