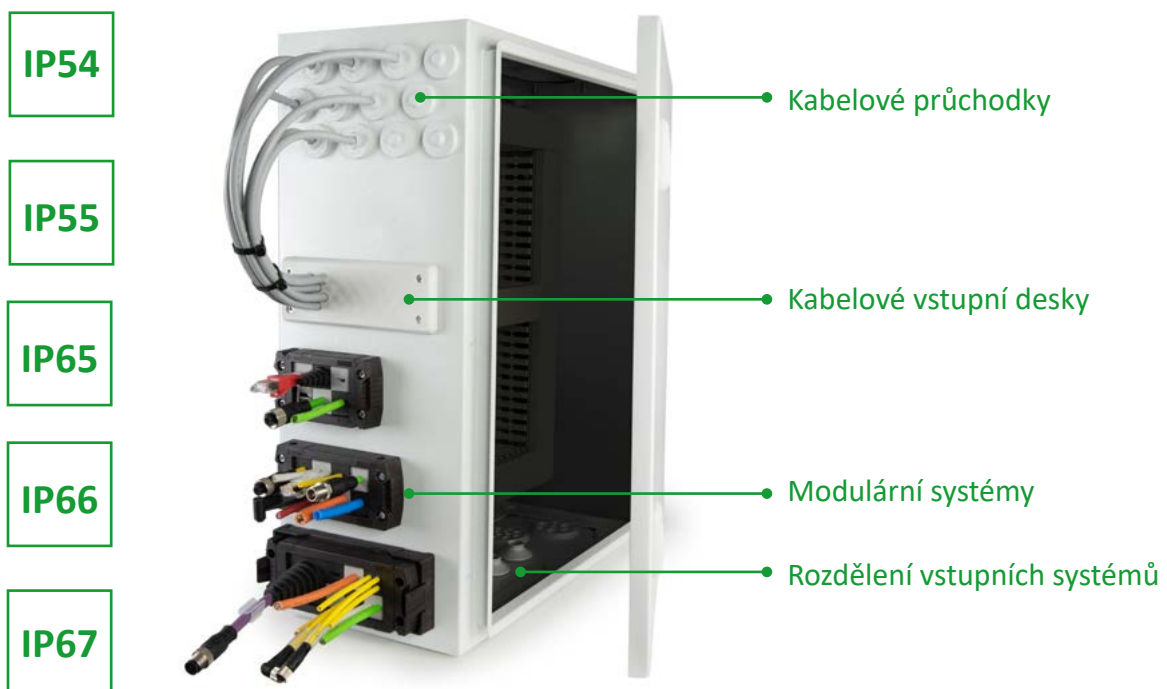


Řešení pro vstup kabelů společnosti Trelleborg



Novinka v portfoliu.



Autorizovaný Distributor.

- Systémy kabelových vstupů Trelleborg se používají všude tam, kde je potřeba ochrana proti vodě, prachu a vlhkosti. Výrobky se používají v segmentech panelových konstrukcí, dopravní technice, obnovitelné energii, strojírenství, stejně jako i v potravinářském a nápojovém průmyslu a v telekomunikačních infrastruktuře.
- Vysoká těsnost a téměř beznástrojové použití kabelových vstupních systémů.
- Splňující třídy ochrany IP54 až IP67.
- Je možné použití v drsných podmínkách.



Naše portfolio - osvědčená kvalita.

Kabelové vstupní systémy Trelleborg

Kabelové průchodky

(nedělitelné, pevné / vyjímatelný střed)

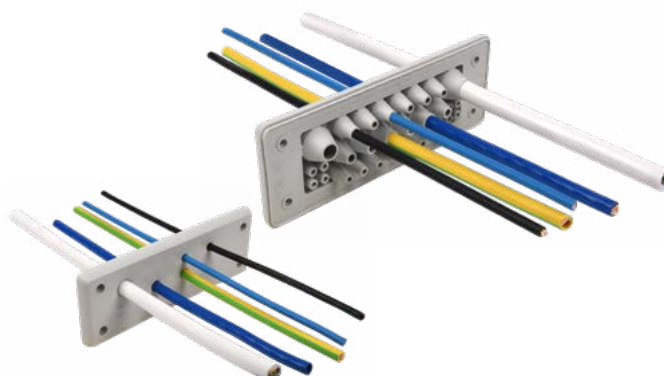


Specifikace:

Seznam materiálů: TPE, EPDM, silikon
Teploty (°C): -40 až +100 °C, -40 až + 120 °C, -40 až +200 °C
Třída hořlavosti: UL94-V0, samozhášecí
Vlastnosti: bez halogenů, bez silikonu
Rozsah instalace (Ø): 3 mm až 69 mm
Typ montáže: zacvaknutí
Třídy: IP54, IP65, IP67

Kabelové vstupní desky

(nedělitelné, pevné průměry)



Specifikace:

Seznam materiálů: TPE (rám: polyamid nebo kov)
Teploty (°C): -40 až +100 °C
Třída hořlavosti: UL94-V0, samozhášecí
Vlastnosti: bez halogenů
Rozsah instalace (Ø): 3 mm až 60 mm
Typ montáže: šroubová montáž
Třídy: IP55, IP65, IP67

Modulární systémy

(modulární, pevné průměry)



Specifikace:

Seznam materiálů: Polyamid, SBES, NBR
Teploty (°C): -40 až +120 °C
Třída hořlavosti: UL94-V0, samozhášecí
Vlastnosti: bez halogenů, bez silikonu
Rozsah instalace (Ø): 1 mm až 33 mm
Typ montáže: šroubová montáž, zacvaknutí
Třídy: až IP65

Rozdělení vstupních systémů

(modulární, vyjímatelný střed)



Specifikace:

Seznam materiálů: Polymer (vyztužený plastem)
Teploty (°C): -40 až +90 °C
Třída hořlavosti: UL94-V0, samozhášecí
Vlastnosti: bez halogenů
Rozsah instalace (Ø): 3 mm až 67 mm
Typ montáže: šroubová montáž
Třídy: IP66

www.boersig.com

