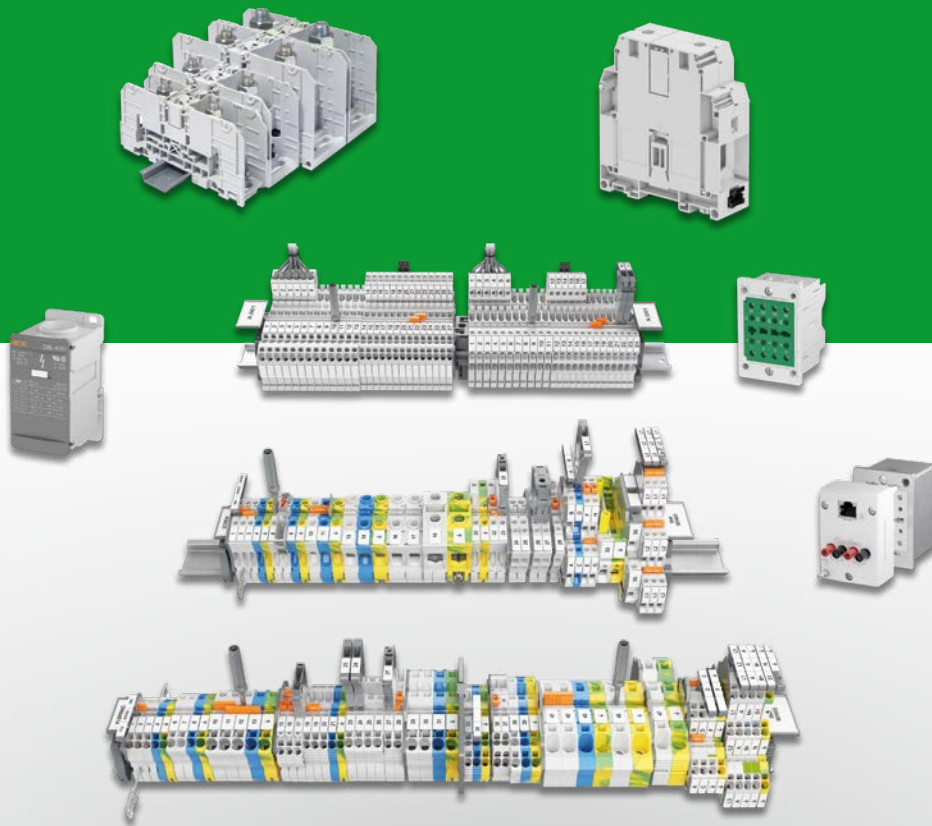


Entrelec Reihenklemmen.

Neu im Portfolio.



AUTHORIZED DISTRIBUTOR

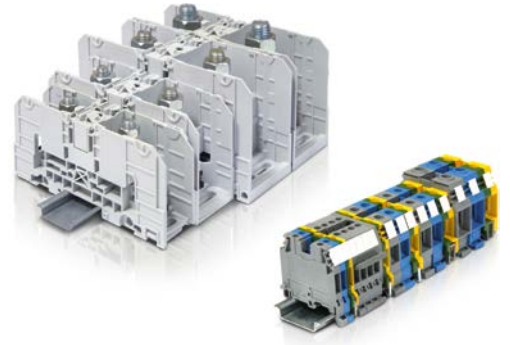
- + HOHE VERFÜGBARKEITEN
- + KURZE LIEFERZEITEN
- + KEIN MINDESTBESTELLWERT

- + GROSSE FACHKOMPETENZ
- + PERSÖNLICHE BERATUNG
- + DIREKTBEZUG



Eine gute Verbindung ist immer unser Ziel.

Für alle Anwendungen und Funktionen.



WAS DIE ENTRELEC PRODUKTE AUSZEICHNET

Die Entelec Reihenklempen sind weltweit zertifiziert und vielseitig einsetzbar. Ein Einsatz in anspruchsvollen Umgebungen ist möglich, da sie stoßfest und korrosionsbeständig sind. Die Produkte bieten ein breites Portfolio an Anschlusstechniken, um Ihre Abläufe zu vereinfachen und zu beschleunigen.

Die Entelec Reihenklempen überzeugen durch ein Anschlussvermögen von 0,22 bis 300 mm² sowie dem großen Angebot für alle Anwendungen und Funktionen.

IHRE VORTEILE AUF EINEN BLICK

- ⊕ Höchste Qualitätsstufe
- ⊕ Große Anzahl an Anschlusstechniken
- ⊕ Vermeidung von Montage- und Verdrahtungsfehlern
- ⊕ CB-, UL-, IEC-, ATEX- und CSA-Zertifizierungen
- ⊕ Breite Anwendungsgebiete

Zuverlässige Verbindungstechnik.

SNK-Reihe



- ⊕ Einheitliches Zubehör trotz unterschiedlicher Anschlusstechniken
- ⊕ Schnelle Installation durch Direktanschluss-Funktion
- ⊕ PI-Feder-, Schraub- oder Steckanschluss verringert Lagerhaltung von Zubehör um bis zu 50%
- ⊕ Spart bis zu 15% Platz im Schaltschrank

SNA-Reihe



- ⊕ Große Auswahl an Funktionen (Messtrennklemmen, Installationsklemmen, Miniklemmen, etc...)
- ⊕ Schraub-, Bolzenanschluss
- ⊕ Seit über 60 Jahren am Markt bewährt

Solution-Reihe

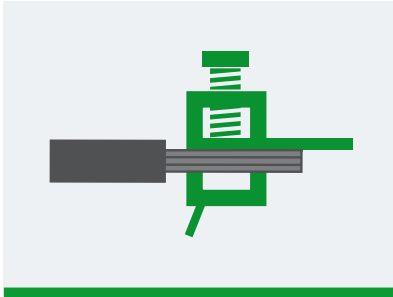


Profitieren Sie von vielseitigen Lösungen für Spezialanwendungen:

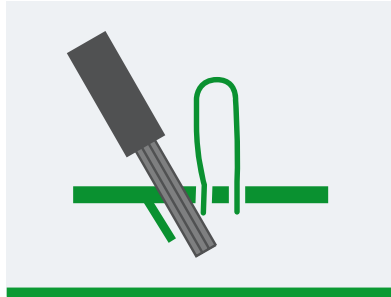
- ⊕ ADO System (IDC)
- ⊕ Federzuganschluss
- ⊕ Schnellanschluss

Vielfältige Anschlussstechniken.

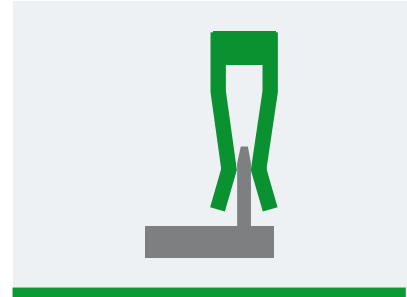
Schraubanschluss



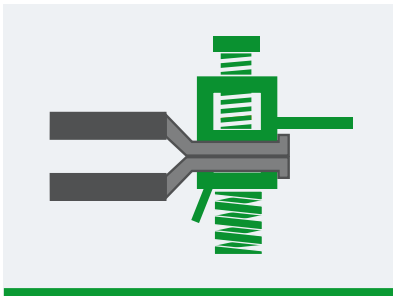
PI-Federanschluss



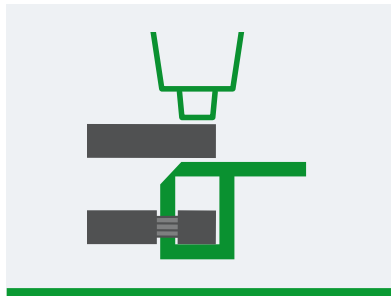
Steckbarer Anschluss



Federunterstützter Schraubanschluss



ADO Anschluss (IDC Anschlussstechnik)



Bolzenanschluss



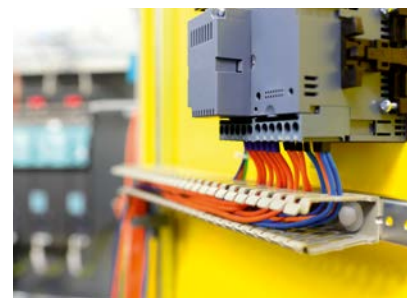
Breites Anwendungsspektrum.



Bahnanwendungen



Solar



Industrie und Gewerbe



Gefahrenbereiche



Marine

WEITERE INFOS

Erfahren Sie mehr
über die Entrelec-Serie:
[www.boersig.com/
entrelec](http://www.boersig.com/entrelec)





Offizieller Distributor für Entrelac Reihenklammern.

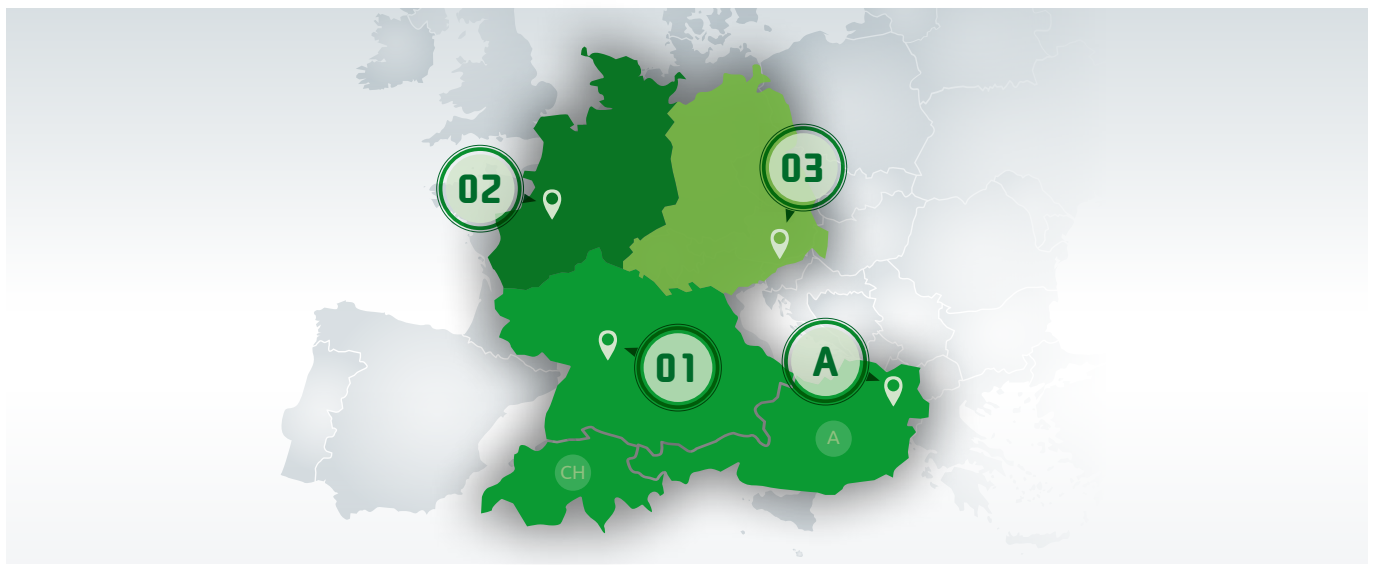
Gute Verbindung unter extremen Bedingungen.

Der Electronic-Distributor Börsig aus Neckarsulm besitzt das offizielle Distributionsrecht für die Entrelac Reihenklammern des Herstellers TE Connectivity.

Durch eine hohe Lagerplatzkapazität liegt der **Großteil der Artikel bereits im Lager**, so dass eine hohe Verfügbarkeit sowie kurze Lieferzeiten garantiert werden können. Zusätzlich können die Produkte **außerhalb von Verpackungseinheiten** sowie **ohne Mindermengenaufschlag** bei Börsig bezogen werden.

Weitere Informationen und technische Eigenschaften finden Sie auf unserer Webseite unter www.boersig.com/entrelac.

Für anwendungsspezifische Bedürfnisse und Herausforderungen steht Ihnen jederzeit gerne unser auf TE Connectivity spezialisiertes Vertriebsteam zur Verfügung. **Wir beraten Sie gerne.**



01

VERTRIEBSTEAM TE CONNECTIVITY

Siegmund-Loewe-Straße 5
74172 Neckarsulm

T +49 7132 9393-8891
E te@boersig.com

02

VERTRIEBSBÜRO NORD

Schüttweg 3
59494 Soest

T +49 2921 59071-0
E vbn@boersig.com

03

VERTRIEBSBÜRO SACHSEN

Halsbrücker Straße 34
09599 Freiberg

T +49 3731 2001-0
E vbs@boersig.com

A

BÖRSIG AUSTRIA GMBH

Handelskai 94-96/23
Millennium Tower
1200 Wien

T +43 1 205 77 60 092
E austria@boersig.com

